

Вибропреобразователь ВК-315С-1

Наименование	Значение
Измеряемый параметр	Истинное СКЗ виброскорости
Выходной сигнал	4-20мА
Схема подключения	двухпроводная
Напряжение питания	12...30В
Диапазон рабочих частот	10...1000Гц
Диапазон измерения	0,1...30мм/с
Коэффициент преобразования на базовой частоте 45Гц	0,53мА/(мм/с)
Диапазон рабочих температур:	
• для вибропреобразователя	-40...+250°C
• для согласующего усилителя	-40...+60°C
Масса:	
• вибропреобразователя	100г
• согласующего усилителя	300г



Изменяемые параметры:

Базовые значения:

Диапазон измерения виброскорости

0,1...30мм/с

Диапазон рабочих частот

10...1000Гц

Длина соединительного кабеля

10м

Соединение кабеля с согласующим усилителем

Герметичное неразъемное

Исполнение соединительного кабеля в металлорукаве

Металлорукав из нержавеющей стали без ПВХ оболочки

Тип крепления

Зотв. на $\varnothing 30,6$

Магнит на плоскость

Магнит на трубу

Конусная площадка

Первичная поверка

С поверкой

Без поверки

Заказные значения:

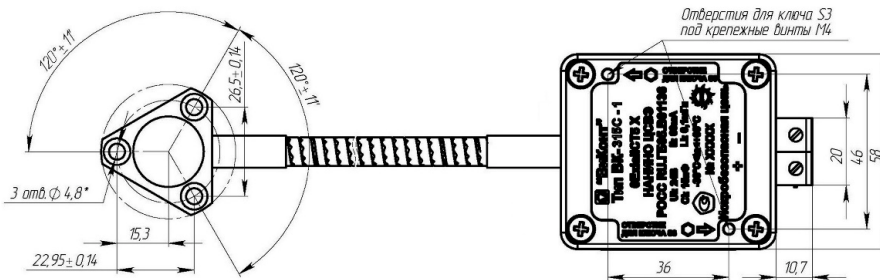
По заказу _____

По заказу _____

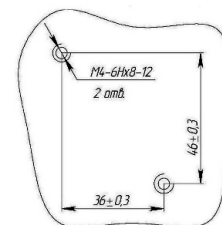
По заказу _____

Разъемное (тип разъема – РС4ТВ)

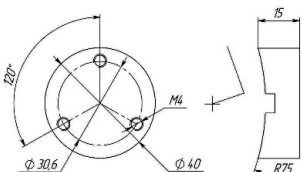
Габаритные и присоединительные размеры:



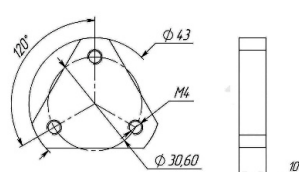
Место под усилитель согласующий ВК-315С-1



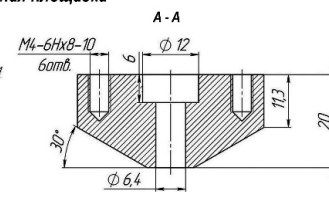
Магнит на трубу*



Магнит на плоскость*



Конусная площадка



* - продолжительная эксплуатация магнита допускается при температуре $t \leq 80^\circ\text{C}$.

Если Вы не нашли требуемое исполнение вибропреобразователя ВК-315С-1 в данном опросном листе опишите требования в свободной форме и отправьте на наш адрес электронной почты kip@ankor.expert